

DOMANDA DI ISCRIZIONE

Le domande di iscrizione dovranno essere presentate esclusivamente *online* compilando l'apposito modulo disponibile sul sito Internet dell'Ateneo:

<http://www.unimi.it/studenti/corsiperf/12684.htm>

CONTRIBUTO DI ISCRIZIONE

€ 1.500,00 + 16,00

SEGRETERIA ORGANIZZATIVA

Dip. Scienze Veterinarie, Salute e Produzione Animale, Sicurezza Alimentare
Clinica Ostetrica e Ginecologica
Via Celoria 10, 20133 Milano
Tel. 0250318147, Fax 0250318148

INFO: cecilia.luvoni@unimi.it

DOCENTI DEL CORSO

Prof.ssa G.C Luvoni, DVM, PhD, Dipl. ECAR

Dott.ssa M. Beccaglia, DVM, PhD, Dipl. ECAR

OBIETTIVI FORMATIVI

Il corso è indirizzato ai Medici Veterinari Liberi Professionisti interessati alle tecniche di Riproduzione Assistita del cane. L'obiettivo del corso è quello di fornire nozioni teorico-pratiche sia per la valutazione e conservazione del seme, sia per il suo impiego nell'inseminazione artificiale. Al termine del corso i partecipanti saranno in grado di eseguire autonomamente tutte le fasi di tali procedure.

SEDE DEL CORSO

Facoltà di Medicina Veterinaria
Dip. Scienze Veterinarie, Salute e Produzione Animale, Sicurezza Alimentare
Clinica Ostetrica e Ginecologica
Via Celoria 10, Milano



Per informazioni su come raggiungere la Facoltà:

http://www.veterinaria.unimi.it/Facolta/1752_ITA_HTML.html



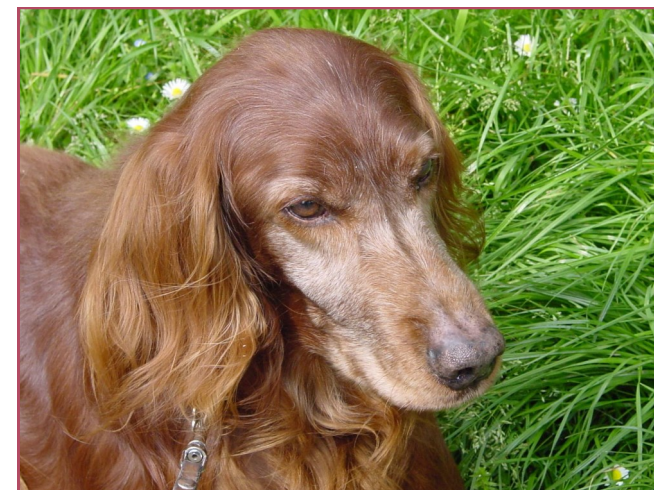
UNIVERSITÀ DEGLI STUDI DI MILANO
DIPARTIMENTO DI SCIENZE VETERINARIE
PER LA SALUTE, LA PRODUZIONE ANIMALE
E LA SICUREZZA ALIMENTARE



CORSO DI PERFEZIONAMENTO SCIENTIFICO

INSEMINAZIONE ARTIFICIALE E CONSERVAZIONE DEL SEME NEL CANE 8^a edizione

gennaio-febbraio 2018
(5 giornate = 36 ore)



Facoltà di Medicina Veterinaria
Via Celoria 10, Milano

Direttore del corso
Prof.ssa Gaia Cecilia Luvoni
e-mail: cecilia.luvoni@unimi.it

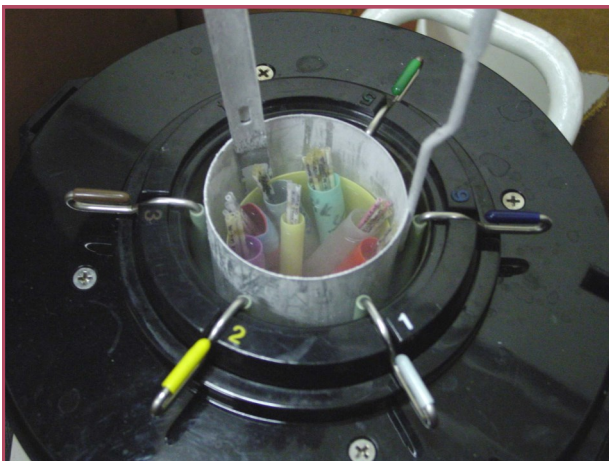
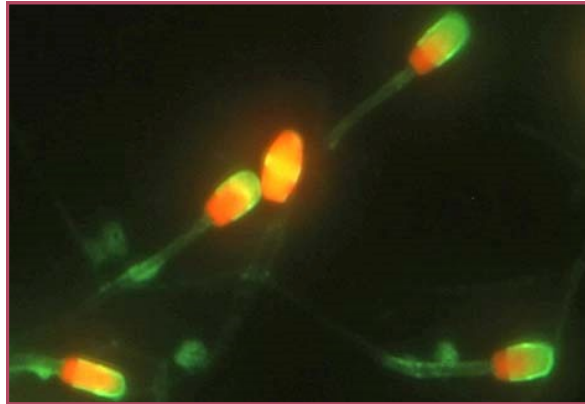
LEZIONI TEORICHE

1ª giornata - ore 10.00-17.00

Visita clinica della fattrice.
Visita clinica dello stallone.
Prelievo ed analisi di routine del seme.
Integrità funzionale degli spermatozoi.

2ª giornata - ore 10.00-18.00

Diluizione del seme.
Refrigerazione e congelamento.
Banca del seme, import/export.
Momento ottimale per l'inseminazione.
Inseminazione vaginale.
Inseminazione transcervicale endoscopica.
Previsione data del parto.
Biometria fetale ultrasonografica.



ESERCITAZIONI PRATICHE

3 giornate - ore 9.00-17.00

dedicate alla pratica in piccoli gruppi

1ª giornata:
esame colpocitologico,
inseminazione transcervicale endoscopica.

2ª giornata
previsione data del parto,
biometria fetale ultrasonografica,
analisi del seme.

3ª giornata:
refrigerazione e congelamento del seme.

Prova finale.

