

SEDE
Dipartimento di
Medicina Veterinaria

- 10 incontri a cadenza mensile
- Orario: 11.00 - 13.00
15.00-19.00



Modalità di iscrizione e pagamento

Costo del corso: € 900

Prima rata (€450) al momento dell'iscrizione;

Seconda rata (€ 450) al 01/03/2015.

La richiesta di iscrizione dovrà essere formalizzata con la scheda di adesione allegata. Successivamente alla conferma di ammissione al corso, dovrà essere effettuato il primo versamento con bonifico bancario che convaliderà l'iscrizione. Per qualsiasi informazione contattare la segreteria organizzativa.

Coordinate bancarie per effettuare il bonifico:

Dipartimento di Medicina Veterinaria

Via S. Costanzo, 4 - 06126

UNICREDIT

IBAN IT57S0200803043000029464816

COD. TESORERIA 11952

Causale: Iscrizione corso teorico-pratico di citopatologia veterinaria

Modalità organizzative

Per il corso è previsto un numero massimo di 9 partecipanti.

Le iscrizioni saranno accettate fino ad esaurimento posti

Dipartimento di Medicina Veterinaria

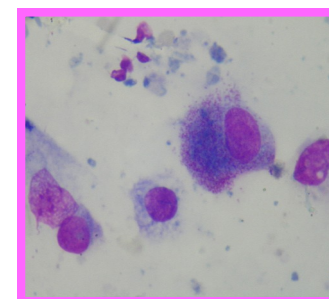
Via San Costanzo, 4
06126 Perugia



Dipartimento di
Medicina Veterinaria

**Corso teorico-
pratico di
citopatologia
veterinaria**

2014 - 2015





Corso teorico- pratico di citopatologia veterinaria

OBIETTIVI E MODALITÀ DIDATTICHE

L'obiettivo formativo dell'itinerario didattico è quello di fornire gli strumenti e le competenze necessarie per l'allestimento e l'interpretazione diagnostica dei preparati citologici di comune riscontro nell'attività medico-veterinaria. Tali obiettivi verranno conseguiti prevedendo, per ogni singolo incontro, una parte teorica introduttiva ed una parte pratico-applicativa con discussione di casi inerenti l'argomento della giornata. L'itinerario sarà svolto utilizzando un microscopio multitestata al fine di facilitare e promuovere un approccio pratico alla semiologia citologica. Durante il corso potranno essere discussi casi clinico-patologici proposti dai corsisti.

CALENDARIO	
Argomenti	Date
Allestimento e preparazione dei campioni citologici. Corretto uso del microscopio. Lettura ed interpretazione dei preparati allestiti (importanza dell'algoritmo diagnostico)	28 Novembre
Citologia infiammatoria degli animali da affezione	12 Dicembre
Citologia oncologica: criteri di malignità e classificazione delle principali neoplasie	23 Gennaio
Citologia dei tumori epiteliali cutanei	20 Febbraio
Citologia dei tumori a cellule rotonde	20 Marzo
Citologia dei sarcomi dei tessuti molli	17 Aprile
Esercitazione riassuntiva citologia oncologica	8 Maggio
Citologia linfonodale	22 Maggio
Citologia dei versamenti	19 Giugno
Citologia epatica	17 Luglio
Discussione di casi clinici	17-18
Test finale di apprendimento	Settembre

Responsabile scientifico

Prof. Luca Mechelli

Dip. Medicina Veterinaria

Tel. 075/5857732

E-mail: luca.mechelli@unipg.it

Docenti

Prof. Luca Mechelli

Dott. ssa Chiara Brachelente

Dott. Alfredo Dentini

Dott. Elvio Lepri

Dott. ssa Monica Sforza

Segreteria organizzativa

Dott.ssa Monica Sforza

Tel.: 075/5857629

Fax: 075/5857738

E-mail: monica.sforza@unipg.it
alfredo.dentini@gmail.com