

DOMANDA DI ISCRIZIONE

Le domande di iscrizione dovranno essere presentate esclusivamente *online* compilando l'apposito modulo disponibile sul sito Internet dell'Ateneo:

<http://www.unimi.it/studenti/corsiperf/12684.htm>

CONTRIBUTO DI ISCRIZIONE

€1.500,00 + 14,62

SEGRETERIA ORGANIZZATIVA

Dip. Scienze Veterinarie, Salute e Produzione Animale, Sicurezza Alimentare
Clinica Ostetrica e Ginecologica
Via Celoria 10, 20133 Milano
Tel. 0250318147, Fax 0250318148

DOCENTI DEL CORSO

Prof.ssa G.C Luvoni, DVM, PhD, Dipl. ECAR

Dott.ssa M. Beccaglia, DVM, PhD, Dipl. ECAR

Dott.ssa P. Anastasi, DVM, PhD

E.C.M.

Si ricorda che è esonero dall'obbligo dell'E.C.M. il personale sanitario che frequenta, in Italia o all'estero, corsi di formazione post-base propri della categoria di appartenenza (corso di specializzazione, dottorato di ricerca, master, corso di perfezionamento scientifico e laurea specialistica), previsti e disciplinati dal Decreto del MURST del 3 novembre 1999, n. 509, pubblicato nella G.U. n. 2 del 4 gennaio 2000 per tutto il periodo di formazione (anno di frequenza).

OBIETTIVI FORMATIVI

Il corso è indirizzato ai Medici Veterinari Liberi Professionisti interessati alle tecniche di Riproduzione Assistita del cane.
L'obiettivo del corso è quello di fornire nozioni teorico-pratiche sia per la valutazione e conservazione del seme, sia per il suo impiego nell'inseminazione artificiale.
Al termine del corso i partecipanti saranno in grado di eseguire autonomamente tutte le fasi di tali procedure.

SEDE DEL CORSO

Facoltà di Medicina Veterinaria
Dip. Scienze Veterinarie, Salute e Produzione Animale, Sicurezza Alimentare
Clinica Ostetrica e Ginecologica
Via Celoria 10, Milano



Per informazioni su come raggiungere la Facoltà:

http://www.veterinaria.unimi.it/Facolta/1752_ITA_HTML.html



UNIVERSITÀ DEGLI STUDI DI MILANO

Facoltà di Medicina Veterinaria

CORSO DI PERFEZIONAMENTO SCIENTIFICO INSEMINAZIONE ARTIFICIALE E CONSERVAZIONE DEL SEME NEL CANE

16 gennaio - 14 febbraio 2013
(36 ore)



Facoltà di Medicina Veterinaria
Via Celoria 10, Milano

Direttore del corso
Prof.ssa Gaia Cecilia Luvoni, Dipl. ECAR
e-mail: cecilia.luvoni@unimi.it

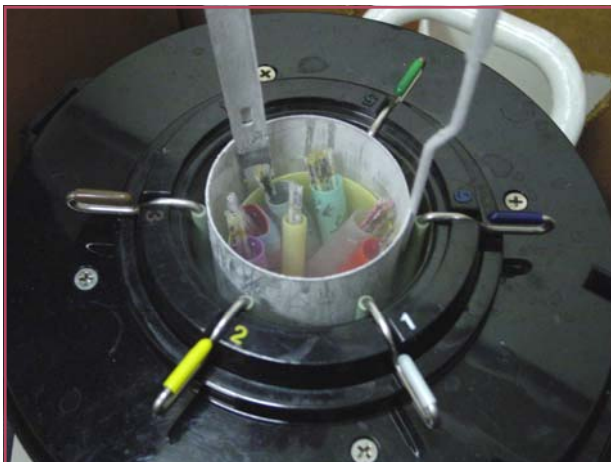
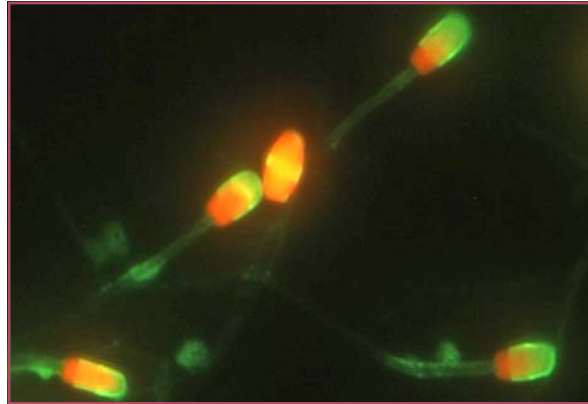
LEZIONI TEORICHE

1^a giornata - ore 10.00-17.00

Visita clinica della fattrice.
Visita clinica dello stallone.
Prelievo ed analisi di routine del seme.
Integrità funzionale degli spermatozoi.

2^a giornata - ore 10.00-18.00

Diluizione del seme.
Refrigerazione e congelamento.
Banca del seme, import/export.
Momento ottimale per l'inseminazione.
Inseminazione vaginale.
Inseminazione transcervicale endoscopica.
Previsione data del parto.
Biometria fetale ultrasonografica.



ESERCITAZIONI PRATICHE

3 giornate - ore 9.00-17.00

dedicate alla pratica in piccoli gruppi

1^a giornata:
esame colpocitologico,
inseminazione transcervicale endoscopica.

2^a giornata
previsione data del parto,
biometria fetale ultrasonografica,
analisi del seme.

3^a giornata:
refrigerazione e congelamento del seme.

Prova finale.

