

L'APE MELLIFERA

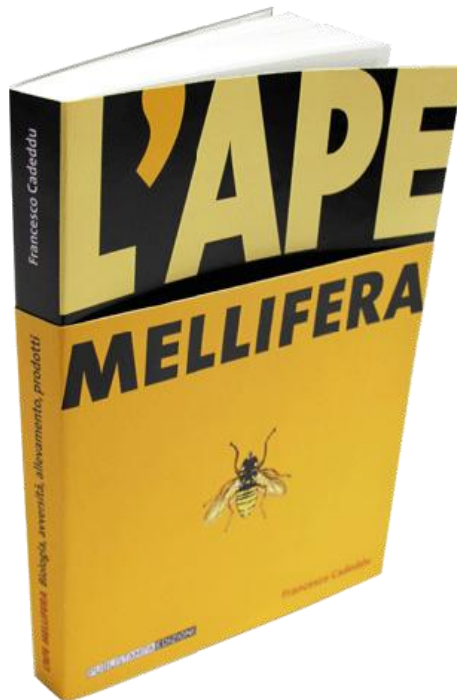
Biologia, avversità, allevamento, prodotti

pp. 240 - corredato da oltre 120 fotografie e illustrazioni

Costo: euro 19,00

Novità editoriale

Le api da sempre rivestono un ruolo importante nell'impollinazione delle piante che producono alimenti destinati al consumo umano (frutta e verdura) e a quello animale (foraggiere) ed anche per questo è necessario salvaguardarle dalle tante avversità a cui quotidianamente vanno incontro. L'analisi della sindrome da spopolamento degli alveari e il problema dell'elevata mortalità delle api che investe oggi quasi tutti gli alveari del mondo richiedono una conoscenza approfondita delle loro malattie e delle buone prassi in agricoltura, affinché il loro allevamento sia condotto con profitto e in rispetto dell'ambiente e dei prodotti alimentari.



Editore

Publistampa Arti Grafiche - Pergine Valsugana(TN) -Prima edizione Luglio 2012

info@publistampa.com - www.publistampa.com Tel. 0461511000 Fax 0461533914

Autore

Francesco Cadeddu

Laureato in Medicina Veterinaria presso l'Università degli Studi di Sassari.

La sua esperienza professionale ha avuto inizio con l'attività libero-professionale nei settori degli animali da reddito e d'affezione e negli anni 1981 - 1991 è stato docente in *Zootecnia e Alimentazione Animale* presso l'Istituto Tecnico Agrario di Nuoro.

Dal 1991 ha assunto il ruolo di Veterinario Ufficiale dell'ASL di Nuoro nel servizio *Igiene degli Alimenti di Origine Animale* e, in qualità di referente della formazione veterinaria, ha curato l'aggiornamento tecnico-scientifico dei veterinari dell'azienda sanitaria.

Nel suo curriculum figurano svariate pubblicazioni edite presso la rivista della Federazione Nazionale degli Ordini Veterinari "Il Progresso Veterinario" su temi legati principalmente alla produzione igienica degli alimenti.